

Сведения об объектах для проведения практических занятий

в МАДОУ «Детский сад № 5» г. Горнозаводска

Объектами для проведения практических занятий в ДОУ являются: музыкальный и физкультурный зал, групповые помещения, прогулочные участки. В каждой группе для этого отведена учебная зона. Учебные зоны оснащены мольбертами, магнитно-меловыми досками, наборным полотном, столами и стульями для детей с учетом их роста, дидактическим оборудованием.

Музыкальный зал МАДОУ.

Музыкальный зал предназначен для проведения организованной образовательной деятельности «Музыка» с группами детей всех возрастов, а также индивидуальной и подгрупповой совместной деятельности музыкального руководителя с воспитанниками. Кроме этого в зале воспитатели проводят образовательную деятельность по «Физической культуре», в соответствии с расписанием образовательной деятельности (кроме 2 группы раннего возраста). Так же в зале проходят праздники, развлечения, спектакли. В музыкальном зале в достаточном количестве имеются качественные музыкальные игрушки, инструменты, дидактические пособия. Представленное наличие театральных костюмов и атрибутов позволяет организовывать различные виды музыкально-художественной деятельности.

Техническое оборудование музыкального зала соответствует современным требованиям: музыкальный зал оснащен электронным пианино, проектором, экраном, 2 проигрывателями cd- дисков, MP3 и флеш-накопителем, имеется телевизор, дивиди-плеер, коллекция мультипликационных дисков, и дисков с музыкой. Кроме этого имеются стелажы с различным физкультурным оборудованием (обручи, мячи разных диаметров, мат, гимнастическая лестница, гимнастические скамейки, шары, мешочки для метания, стойки, шнуры, гимнастические палки, гантели, хопы, султанчики и мн. др).



Музыкальный зал корпус 5



Музыкальный зал корпус 10



Музыкальный зал корпус 1



**Объект спорта: оборудование для занятий физической культурой и спортом
(в физкультурном зале к. 5)**



**Объект спорта: оборудование для занятий физической культурой и спортом
(в физкультурном зале к. 10)**



Объект спорта: оборудование для занятий физической культурой и спортом

(в физкультурном зале к. 1)

В состав каждой групповой ячейки входят:

1. Раздевалка (приемная) – предназначена для приема детей и хранения верхней одежды. Раздевальные оборудованы шкафами для верхней одежды детей и персонала. Шкафы для одежды и обуви оборудованы индивидуальными ячейками - полками для головных уборов и крючками для верхней одежды. Каждая индивидуальная ячейка маркируется. В приемной расположены информационные уголки для родителей («Для вас, родители», «Меню», «Информация» и т.д.), куда помещается информационный материал для родителей, консультации, рекомендации специалистов.

2. Групповая - предназначена для проведения игр, занятий и приема пищи. В групповых установлены столы и стулья по числу детей в группах. Стулья и столы двух или трех групп мебели и промаркированы. Подбор мебели для детей проводится с учетом роста детей. Каждая групповая оснащена мебелью для размещения игрового развивающего материала и для организации различных видов деятельности детей. Также в групповых находятся учебные доски (меловые, магнитные или маркерные). Игрушки, безвредные для здоровья детей, отвечают санитарно-эпидемиологическим требованиям и имеют документы, подтверждающие безопасность, могут быть подвергнуты влажной обработке и дезинфекции.

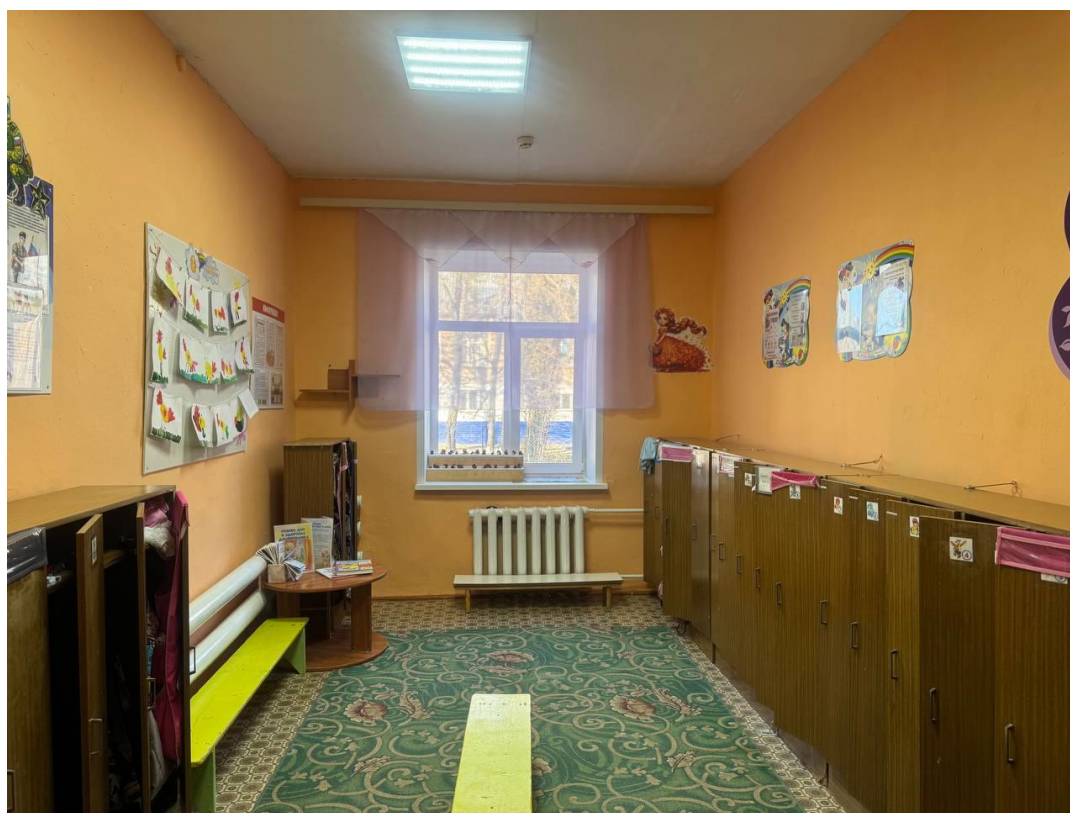
В каждой возрастной группе имеются оборудование, дидактические игры, пособия, методическая и художественная литература, необходимые для организации разных видов деятельности детей.

Кроме этого в групповых помещениях находятся выдвижные кровати, а так же имеются раскладушки для дневного сна. Дети обеспечены индивидуальными постельными принадлежностями, полотенцами, предметами личной гигиены. Имеют не менее 2 комплектов постельного белья и полотенец, комплект на матрасников из расчета на 1 ребенка. Постельное белье маркируется индивидуально для каждого ребенка.

3. Буфетная - предназначена для мытья столовой посуды.

4. Туалетная (совмещенная с умывальной) - здесь установлены умывальные раковины с подводкой горячей и холодной воды для детей. В младшей группе рядом с умывальниками установлены вешалки для детских полотенец, в младшей, средней и старшей группах выделены отдельные полотенечные комнаты. В каждой группе есть шкаф для уборочного инвентаря. В туалете для детей раннего возраста оборудованы стеллажи с ячейками для хранения индивидуальных горшков. В туалетных для детей 3-7 лет установлены детские унитазы.

Детская мебель и оборудование для помещений изготовлены из материалов, безвредных для здоровья детей и имеют документы, подтверждающие их происхождение и безопасность.





Территория детского сада включает:

- 24 прогулочных участков для детей. Для защиты детей от солнца и осадков на территории каждой прогулочной площадки установлены крытые веранды. Прогулочные площадки оборудованы малыми игровыми формами в соответствии с возрастом: песочницами, лесенками, паровозиками, машинками и др.
- спортивный участок, оснащенный спортивными сооружениями для лазания, метания, прыжков и др.
- цветник.

Таким образом, созданная в учреждении развивающая предметно-пространственная среда обеспечивает не только условия для реализации основной образовательной Программы учреждения, но и возможность общения и совместной деятельности детей и взрослых, двигательной активности детей, а также возможности для уединения.

Структурными компонентами в структурном подразделении детского сада являются:

- Групповая ячейка;
- Пищеблок;
- Прачечная;
- Кабинет заведующего;
- Комната для хранения методического и дидактического обеспечения.

В состав каждой групповой ячейки входят:

1. Раздевалка (приемная) – предназначена для приема детей и хранения верхней одежды. Раздевалки оборудованы шкафами для верхней одежды детей и персонала. Шкафы для одежды и обуви оборудованы индивидуальными ячейками - полками для головных уборов и крючками для верхней одежды. Каждая индивидуальная ячейка маркируется. В приемной расположены информационные уголки для родителей («Для вас, родители». «Меню», «Информация» и т.д.), куда помещается информационный материал для родителей, консультации, рекомендации специалистов.

2. Групповая - предназначена для проведения игр, занятий и приема пищи. В групповых установлены столы и стулья по числу детей в группах. Стулья и столы двух групп мебели и промаркированы. Подбор мебели для детей проводится с учетом роста детей. Каждая групповая оснащена мебелью для размещения игрового развивающего материала и для организации различных видов деятельности детей. Также в групповых находятся учебные доски (меловые, магнитные или маркерные). Игрушки, безвредные для здоровья детей, отвечают санитарно-эпидемиологическим требованиям и имеют документы, подтверждающие безопасность, могут быть подвергнуты влажной обработке и дезинфекции.

В каждой возрастной группе имеются оборудование, дидактические игры, пособия, методическая и художественная литература, необходимые для организации разных видов деятельности детей.

3. Спальня – предназначена для организации дневного сна детей. В спальнях расставлены кровати. Дети обеспечены индивидуальными постельными принадлежностями, полотенцами, предметами личной гигиены. Имеют не менее 2 комплектов постельного белья и полотенец, комплект на матрасников из расчета на 1 ребенка. Постельное белье маркируется индивидуально для каждого ребенка.

4. Буфетная - предназначена для мытья столовой посуды.

5. Туалетная (совмещенная с умывальной) - здесь установлены умывальные раковины с подводкой горячей и холодной воды для детей, рядом с умывальниками установлены вешалки для детских полотенец, шкаф для уборочного инвентаря. В туалетных для детей раннего возраста оборудованы стеллажи с ячейками для хранения индивидуальных горшков. Для детей 3-7 лет установлены детские унитазы.

Детская мебель и оборудование для помещений изготовлены из материалов, безвредных для здоровья детей и имеют документы, подтверждающие их происхождение и безопасность.

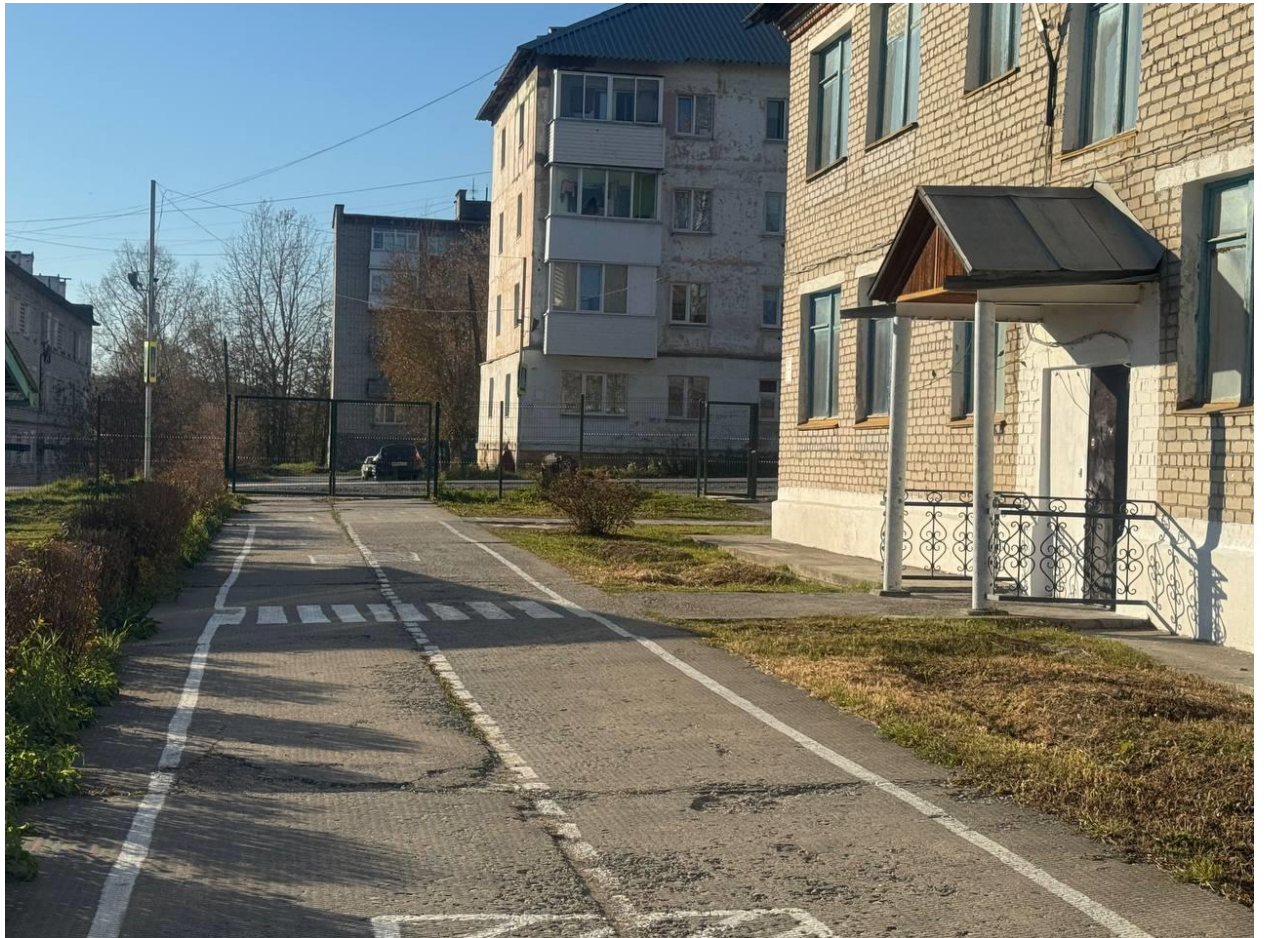
Корпус 5







Корпус 1







**ДОКУМЕНТ ПОДПИСАН
ЭЛЕКТРОННОЙ ПОДПИСЬЮ**

СВЕДЕНИЯ О СЕРТИФИКАТЕ ЭП

Сертификат 133397933100110045794213742499444592196809849418

Владелец Сидорова Татьяна Валентиновна

Действителен с 01.09.2025 по 01.09.2026